



PERFILES JMA®



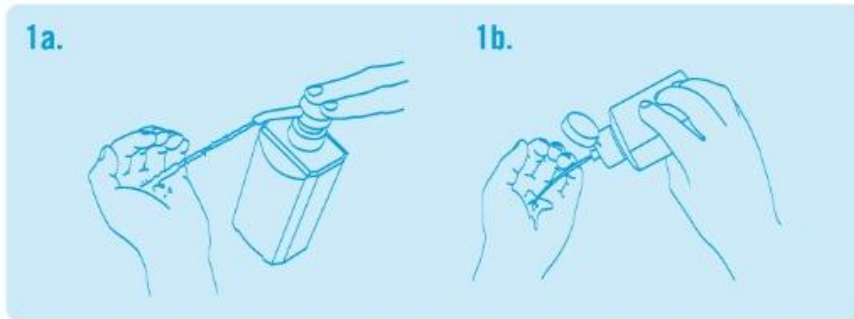
**MEDIDAS DE PREVENCIÓN
COVID-19**



¡EVITÁ INFECCIONES CON UN CORRECTO LAVADO DE MANOS!

¿CÓMO FROTARSE LAS MANOS CON ALCOHOL?

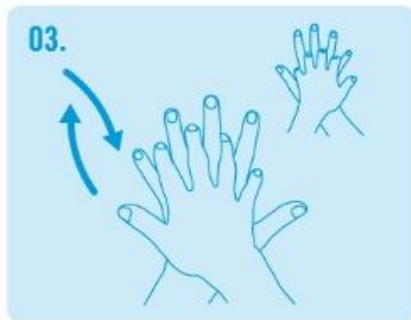
DURACIÓN DEL PROCEDIMIENTO: 20 - 30 SEG.



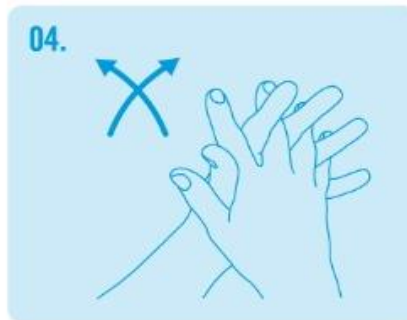
1a. Aplicar dosis de la solución alcoholada y cubrir toda la superficie.



02. Frotar palma con palma.



03. Frotar palma derecha sobre dorso izquierdo con los dedos entrelazados y viceversa.



04. Frotar palma con palma con los dedos entrelazados.



05. Frotar dorso de los dedos con la palma de la mano contraria.



06. Frotar el pulgar izquierdo en forma circular sobre la palma derecha y viceversa.



07. Frotar la punta de los dedos en la palma izquierda en forma circular y viceversa.



08. Esperar el secado de la solución y sus manos estarán seguras.



PERFILES JMA®



¡EVITÁ INFECCIONES CON UN CORRECTO LAVADO DE MANOS!

¿CÓMO LAVARSE LAS MANOS CON JABÓN?

DURACIÓN DEL PROCEDIMIENTO: 40 - 60 SEG.



01. Humedecer las manos.



02. Aplicar jabón suficiente para cubrir ambas manos.



03. Frotar palma con palma.



04. Frotar palma derecha sobre dorso izquierdo con los dedos entrelazados y viceversa.



05. Frotar palma con palma con los dedos entrelazados.



06. Frotar dorso de los dedos con la palma de la mano contraria.



07. Frotar el pulgar izquierdo en forma circular sobre la palma derecha y viceversa.



08. Frotar la punta de los dedos en la palma izquierda en forma circular y viceversa.



09. Enjuagar las manos con abundante agua.



10. Secar las manos con una toalla desechable.



11. Cerrar la llave con la misma toalla.



12. Una vez secas, las manos estarán seguras.



PERFILES JMA®



PERFILES JMA®

COVID-19

Medidas de prevención en PERFILES JMA

Comunicación:

Ofrecer una comunicación clara a todos los empleados para actualizarlos sobre las medidas de prevención ante el virus.

Reforzar que cada colaborador es responsable de respetar todas las disposiciones de las autoridades y de Perfiles JMA.

Informar que cualquier persona con fiebre de más de 37.5° u otros síntomas de la gripe, quien ha viajado a un área de riesgo o ha estado en contacto con personas que hayan estado expuestas al virus en los últimos 14 días, debe avisar a su jefe inmediato y no puede ingresar a la planta hasta que se confirme que esté saludable.

Acceso a la planta (empleado y terceros):

Medición y registro de temperatura corporal antes de entrar y de salir de la planta o centro de distribución.

Todo el personal (interno y externo) debe declarar y no ingresar si en los 14 días anteriores tuvo contacto con alguien infectado.

Horario de entrada escalonado para evitar aglomeraciones en áreas comunes (entradas, vestuarios, comedor) y, cuando sea posible, se habilita una puerta exclusiva para entrada y otra para la salida.

Poner a disposición información en línea sobre el personal externo que ingresa al sitio y reducción de todas las actividades presenciales no esenciales.

Para el acceso de proveedores externos, asegurar el cumplimiento de los procedimientos de entrada, tránsito y salida.

Los transportistas deben garantizar al menos 1.5 metros de distancia de nuestro personal durante la actividad de carga. Se colocaron marcas en el piso y acrílicos como barrera.



PERFILES JMA®

COVID-19

Medidas de prevención en PERFILES JMA

Limpieza y desinfección

La compañía garantiza la limpieza diaria y la desinfección periódica de las instalaciones generales, las estaciones de trabajo, las áreas industriales y los espacios comunes.

Se debe garantizar la limpieza al final de cada turno y la desinfección periódica de teclados, pantallas táctiles, mouse, tableros con detergentes adecuados, tanto en oficinas como en áreas industriales.

Medidas preventivas de higiene

Todos deben cumplir con las recomendaciones de higiene personal, principalmente con el lavado constante de manos. La empresa debe proporcionar una solución base 70% de alcohol, adecuada para la limpieza de estas extremidades.

Distancia segura y uso de cubrebocas Debe organizarse la estación de trabajo para permitir una distancia segura mínima de 1.5 metros entre los trabajadores.

Si el trabajo requiere estar a una distancia menor a 1.5 metros y no son posibles otras soluciones, debe utilizarse correctamente cubrebocas, máscaras faciales y guantes durante toda la jornada.

Gestión común del lugar del trabajo

Definir capacidad máxima de personas en áreas comunes y controlar su cumplimiento. También debe ser supervisado que el tiempo de permanencia en estos lugares sea el mínimo y que se respete la distancia de 1.5 metros entre trabajadores.

Áreas comunes: comedores, áreas de fumadores y vestuarios, cocineta, salas.

Asegurar que las áreas dedicadas a comer estén debidamente desinfectadas y que sea posible cumplir con la distancia mínima de 1.5 metros. Debe haber gel para higienizar manos y lavamanos con jabón disponibles.

Proporcionar la organización de espacios y el saneamiento de los vestuarios para garantizar a los trabajadores condiciones sanitarias e higiénicas adecuadas.



PERFILES JMA®

COVID-19

Medidas de prevención en PERFILES JMA

Administración y mapeo del personal

Fomentar el teletrabajo para todas las actividades que se pueden ejecutar de forma remota.

Todos los viajes nacionales e internacionales se suspenden y cancelan, incluso si ya se han acordado u organizado.

Seguimiento diario de los líderes de turno de los trabajadores presentes y registro de todas las personas con las que tuvo contacto. Esta medida es esencial para la gestión de casos sospechosos y/o confirmados.

Transporte

Los trayectos deben limitarse a lo exclusivamente indispensable y de acuerdo con las instrucciones de la compañía.

Juntas, eventos y capacitación

Las reuniones presenciales están suspendidas. Para los casos urgentes donde la conexión remota no es posible, debe participar la mínima cantidad posible de empleados y asegurarse el cumplimiento de la medida de distancia social.

Actualmente hay cupo restringido en inducción de personal de nuevo ingreso y es solicitada la aprobación por parte del director o gerente – vía correo electrónico– para asignaciones de curso al personal indispensable para poder continuar con la operación.

Gestión de casos sospechosos

En el caso de que una persona presente en la empresa desarrolle fiebre y síntomas de infección respiratoria como tos, debe declararlo de inmediato a su jefe inmediato, ya que será necesario aislarlo de acuerdo con las disposiciones de la salud. La empresa debe proceder de inmediato a notificar a las autoridades sanitarias competentes y los números de emergencia para COVID-19. La compañía debe colaborar con las autoridades de salud para la definición de cualquier "Contacto cercano" de una persona presente en la compañía que haya recibido un diagnóstico positivo de COVID-19.