



ESPECIFICACIÓN TÉCNICA

Perfiles de Acero Galvanizado Portantes

1. Descripción:

Los Perfiles son conformados en frío mediante el pasaje de un fleje de acero galvanizado por inmersión en caliente a través de una máquina conformadora continua de rodillos que produce deformaciones permanentes, obteniendo diferentes anchos y altos. Sus formas y dimensiones varían de acuerdo con la función que cumple.

2. Material:

Bobinas de Acero galvanizado por inmersión en caliente. Responde al grado ZAR 250 de la Norma IRAM IAS U 500-214, equivalente al Grado 37 de la ASTM A653. Existe la posibilidad de conformar con otros grados de galvanizado a pedido del cliente. La chapa galvanizada presenta superficialmente una cristalización bien visible del zinc en forma de estrella, denominada flor. El crecimiento irrestricto de estos cristales durante su solidificación conduce a que tomen una orientación aleatoria y alcancen un tamaño final homogéneo, dando un aspecto uniforme a la totalidad de la superficie. El acero contiene la siguiente característica: Z 275 (275 gr/m² de zinc en ambas caras, TST), equivalente a un espesor de 0,04 mm promedio como suma de ambas caras.

3. Desarrollo de los Perfiles:

Perfiles Normalizados (tilde verde): Son aquellos perfiles que cumplen con los requisitos de la Norma IRAM-IAS U 500-205; contando además con certificado de cumplimiento IRAM INTI.

Perfiles NO Normalizados (cruz roja): Son aquellos que se encuentran fuera de la norma IRAM-IAS U 500-205); No cuentan con certificado de cumplimiento IRAM INTI. DEBE CONSIDERARSE

IMPORTANTE: No pueden utilizarse como estructura resistente.

Largo de los perfiles: Los perfiles se suministran en largos estándar de 6 m. A pedido del cliente se podrán fabricar largos en medidas especiales (hasta 12 ml.). Los perfiles producidos, tienen una tolerancia en el largo según norma IRAM-IAS U 500-205. De +-2mm.





Perfiles abiertos de chapa de acero cincada conformados en frío para uso en estructuras portantes de edificios (IRAM-IAS U500-205)

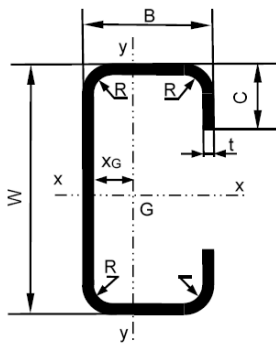
Espesores chapa base: 0.90; 1.25; 1.60; 2.00 y 2.50 mm + revestimiento galvanizado de 0,04 mm (Z 275 gr/m²)

Dimensiones:

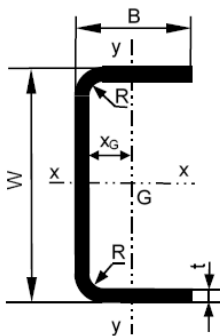
W: 90; 100; 140; 150; 200; 250; 300 mm

B: 40 mm (PGC); 35 mm (PGU)

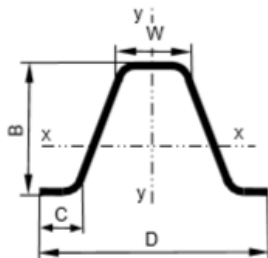
C: 15 mm



W: alma – B: alas – C: labios – D: ancho



W: alma – B: alas – C: labios – D: ancho



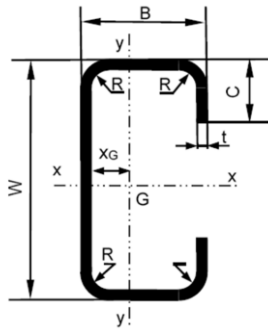
W: alma – B: alas – C: labios – D: ancho

Fuente: Normas IRAM-AS

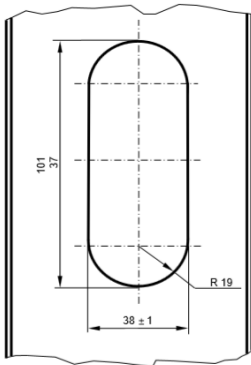




Perfiles Perforación: A continuación detallamos la perforación estándar de los perfiles PGC



W: alma – B: alas – C: labios



Montante: PGC

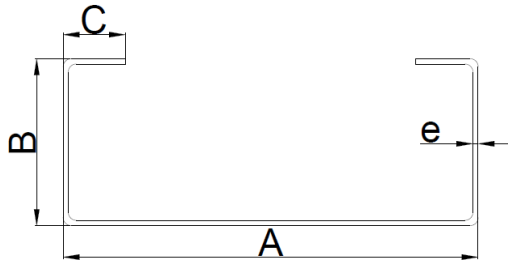


La distancia de la primera perforación es a los 300 mm \pm 2 mm. (*) • La distancia entre centros de perforaciones consecutivas debe ser igual a 600mm \pm 2mm. (*) • La distancia entre el extremo superior del perfil y el centro de la última perforación no será menor que 300 mm \pm 2 mm. (*).



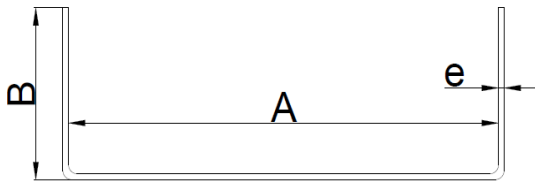


PERFIL C: PGC



| PERFILES GALVANIZADOS C (PGC) - MEDIDAS COMERCIALES | | | | | | | | |
|---|--------|--------|-------------|---------|---------|---------|---------|---------|
| CÓDIGO | ALMA | ALA | RIGIDIZADOR | ESPESOR | | | | |
| | A [mm] | B [mm] | C [mm] | 0,90 mm | 1,25 mm | 1,60 mm | 2,00 mm | 2,50 mm |
| PGC 70 | 70 | 40 | 15 | ✓ | ✗ | ✗ | ✗ | ✗ |
| PGC 90 | 90 | 40 | 15 | ✓ | ✓ | ✓ | ✗ | ✗ |
| PGC 100 | 100 | 40 | 15 | ✓ | ✓ | ✓ | ✗ | ✗ |
| PGC 140 | 140 | 40 | 15 | ✓ | ✓ | ✓ | ✓ | ✗ |
| PGC 150 | 150 | 40 | 15 | ✓ | ✓ | ✓ | ✓ | ✗ |
| PGC 200 | 200 | 40 | 15 | ✗ | ✓ | ✓ | ✓ | ✗ |
| PGC 250 | 250 | 40 | 15 | ✗ | ✗ | ✓ | ✓ | ✓ |
| PGC 300 | 300 | 40 | 15 | ✗ | ✗ | ✓ | ✓ | ✓ |

PERFIL U: PGU

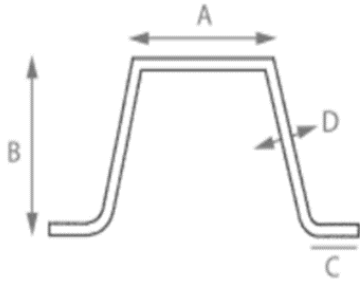


| PERFILES GALVANIZADOS U (PGU) - MEDIDAS COMERCIALES | | | | | | | |
|---|--------|--------|---------|---------|---------|---------|---------|
| CÓDIGO | ALMA | ALA | ESPESOR | | | | |
| | A [mm] | B [mm] | 0,90 mm | 1,25 mm | 1,60 mm | 2,00 mm | 2,50 mm |
| PGU 70 | 70 | 35 | ✓ | ✗ | ✗ | ✗ | ✗ |
| PGU 90 | 90 | 35 | ✓ | ✓ | ✓ | ✗ | ✗ |
| PGU 100 | 100 | 35 | ✓ | ✓ | ✓ | ✗ | ✗ |
| PGU 140 | 140 | 35 | ✓ | ✓ | ✓ | ✓ | ✗ |
| PGU 150 | 150 | 35 | ✓ | ✓ | ✓ | ✓ | ✗ |
| PGU 200 | 200 | 35 | ✗ | ✓ | ✓ | ✓ | ✗ |
| PGU 250 | 250 | 35 | ✗ | ✗ | ✓ | ✓ | ✓ |
| PGU 300 | 300 | 35 | ✗ | ✗ | ✓ | ✓ | ✓ |





PERFIL U: PGU



| CÓDIGO | A mm | B mm | C mm | D mm | Peso kg/m | Largo m |
|-------------|------|------|------|------|-----------|---------|
| PGO 125 | 27 | 12,5 | 10 | 0,90 | 0,60 | 3,00 |
| PGO 125 / 6 | 27 | 12,5 | 10 | 0,90 | 1,20 | 6,00 |
| PGO 22 | 24 | 22,0 | 13 | 0,90 | 0,72 | 3,00 |
| PGO 22 / 3 | 24 | 22,0 | 13 | 1,25 | 1,00 | 3,00 |

Embalaje e Identificación: Los perfiles se entregan en paquetes con sunchos plásticos. La cantidad de perfiles por paquete depende del pedido y del requerimiento de cada cliente.

*** Es importante a la hora de comprar, exigir perfiles normalizados y certificados*

Fuente: Normas IRAM-AS

